

Wohnung im Pfarrhof St. Koloman zu vermieten

Lage:

Die Wohnung befindet sich im Obergeschoss des Pfarrhofes am Dorfplatz in St. Koloman

Beschreibung:

Die Wohnung verfügt über Vorraum, Wohnzimmer, Küche mit Essplatz, Schlafzimmer und Sanitärraum und ist getrennt zugänglich. Die Wohnung ist südseitig ausgerichtet und dadurch sehr hell und lichtdurchflutet.

Beheizt wird die Wohnung über eine Zentralheizung mit Fernwärme.

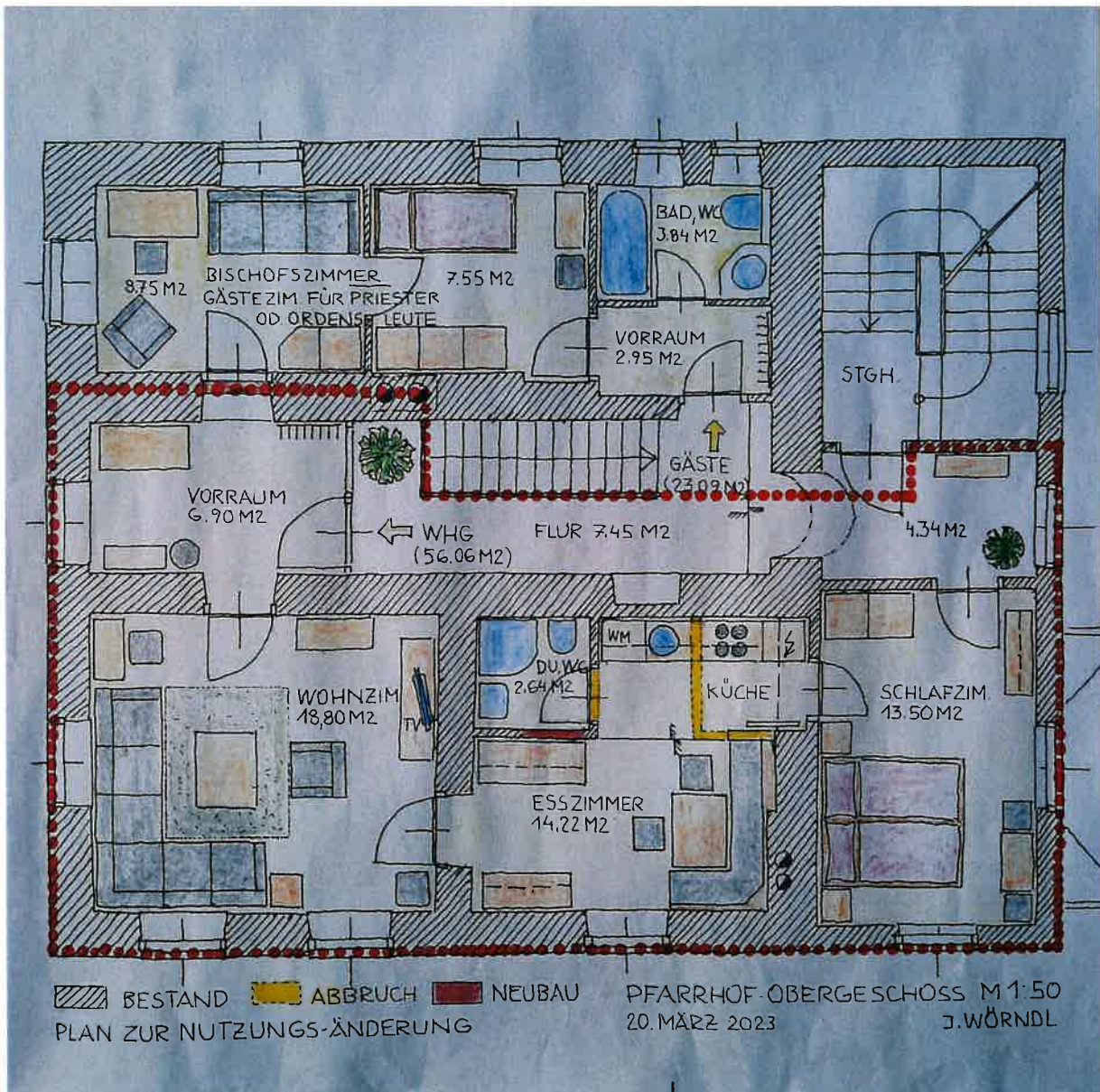
Der Zustand der Wohnung ist gut, Küche, Essplatz und Sanitärraum sind komplett erneuert.

Wohnnutzfläche:

Die Wohnnutzfläche für bis zu 2 Personen beträgt 60 m², ein anschließender Gästebereich mit 23 m² kann ev. dazu genommen werden.

Die Garage kann mit geringen Einschränkungen (pfarrliche Nutzung bei Festen) gemietet werden.

Grundriss:



Miethöhe:

Der Mietzins für die Wohnung mit 60 m² beträgt € 540,- plus BK € 240,- = Pauschalmietzins € 780,-
Der Mietzins für den Gästebereich mit 23 m² beträgt € 208,- plus BK € 92,- = Pauschalmietzins € 300,-
Der Mietzins für die Garage mit 16,50 m² beträgt € 50,-.
Der Mietvertrag wird mit einer Wertsicherungsklausel abgeschlossen.

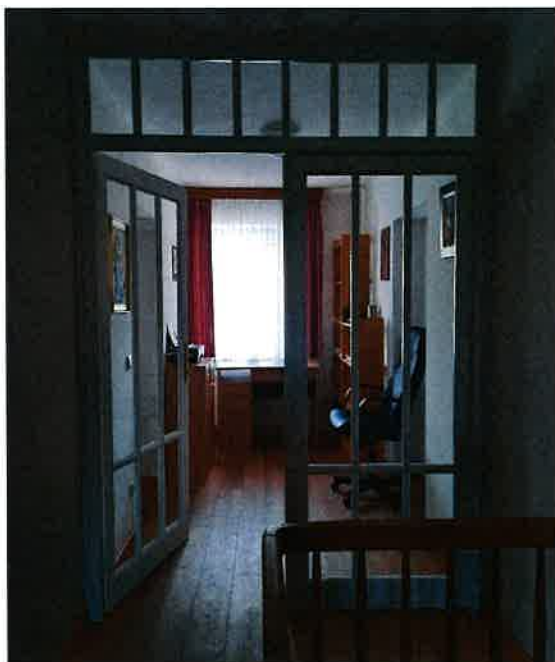
Wohn- und Schlafzimmer sind derzeit mit vorhandenen Möbeln ausgestattet, diese können aber auch ausgetauscht und mit eigenen Möbeln ersetzt werden.

Bilder:

Pfarrhof am Dorfplatz



Panoramaausblick vom Schlafzimmer



Vorraum (Garderobe und/oder Arbeitsplatz)



Wohnzimmer mit Blick auf den Dorfplatz



Essplatz



Küche mit integrierter Waschmaschine



neuer Sanitärraum mit Dusche und WC



Schlafzimmer

Bevorzugt werden Personen die bereit sind, sich im Pfarrleben zu engagieren und ehrenamtlich (im geringen Umfang) Dienste im Pfarrhof und der Pfarrkirche zu übernehmen.

Bewerbungen sind an das Pfarramt St. Koloman, Tel 06241/214 (Di. 9:00 – 11:00 u. Do. 9:00 – 10:00) bzw. an pfarre.stkoloman@pfarre.kirchen.net zu richten.